

Teknik Analiz

29 Nisan 2026

	Destek-1	Destek-2	Destek-3	Direnç-1	Direnç-2	Direnç-3
BIST100	14.240	14.190	14.120	14.450	14.500	14.620
X30YVADE	16.460	16.380	16.300	16.700	16.740	16.850
EUR/USD	1.1680	1.1664	1.1650	1.1730	1.1750	1.1770
GBP/USD	1.3480	1.3460	1.3440	1.3540	1.3560	1.3580
XAUUSD	4.570	4.540	4.520	4.630	4.650	4.690
GLDGR	6.630	6.610	6.580	6.690	6.730	6.760
XAGUSD	73.40	73.10	72.80	74.20	74.60	75.00
XAGTRY	3290	3270	3250	3350	3380	3400
XPTUSD	1900	1880	1860	1940	1960	1980
XPTRYGR	2777	2760	2730	2820	2840	2860

ING Yatırım
Ekonomik Araştırmalar
ve Piyasa Stratejileri
Direktörlüğü

Tel: 0212 367 70 00
masb@ingyatirim.com.tr

BIST100

BIST-100 endeksi haftanın ikinci işlem gününü yüzde 1,81 değer kaybıyla 14.329 puandan tamamladı. BIST-100 endeksinde işlem hacmi yaklaşık 174,6 milyar TL oldu.

Teknik olarak bakıldığında, endeks fiyatlama davranışlarında geri çekilmelerin ya da realizasyonların devam etmesi durumunda kısa vadede 14.240-14.190 ve 14.120 destek seviyeleri olarak takip edilebilir.

Olası fiyatlama davranışlarında toparlanma eğiliminin gündeme gelmesi durumunda ise kısa vadede 14.450-14.500 ve 14.620 direnç seviyeleri olarak izlenebilir.



X30YVADE

Nisan ayı endeks vadeli işlem sözleşmesini teknik olarak incelediğimizde, 13 günlük hareketli ortalamasına tekabül eden 16.600 seviyesi kritik bir eşik olarak takip edilebilir.

Teknik olarak bakıldığında, fiyatlama davranışlarında bu seviye üzerine geçilmesi ve kalıcılık sağlanması durumunda kısa vadede 16.700-16.740 ve 16.850 direnç seviyeleri olarak izlenebilir.

Olası fiyatlama davranışlarında geri çekilmelerin ya da realizasyonların yaşanması durumunda ise kısa vadede 16.460-16.380 ve 16.300 destek seviyeleri olarak takip edilebilir.



EUR/USD



GBP/USD



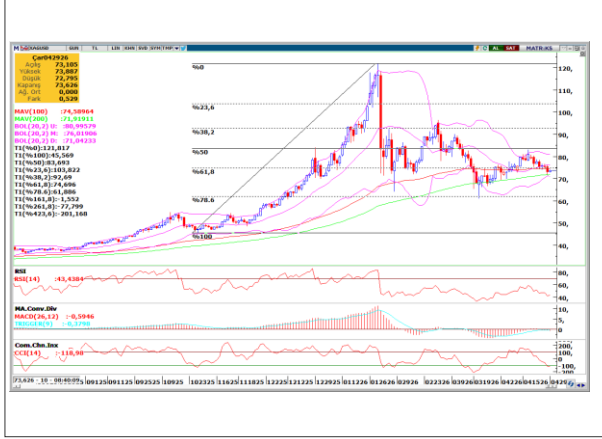
XAUUSD



GLDGR



XAGUSD



XAGTRY



XPTUSD



XPTRYGR



*Grafik ve veriler için kaynak: Matriks



“Burada yer alan yatırım bilgi, yorum ve tavsiyeleri yatırım danışmanlığı kapsamında değildir. Yatırım danışmanlığı hizmeti, yetkili kuruluşlar tarafından kişilerin risk ve getiri tercihleri dikkate alınarak kişiye özel sunulmaktadır. Burada yer alan yorum ve tavsiyeler ise genel niteliktedir. Bu tavsiyeler mali durumunuz ile risk ve getiri tercihlerinize uygun olmayabilir. Bu nedenle, sadece burada yer alan bilgilere dayanarak yatırım kararı verilmesi beklentilerinize uygun sonuçlar doğurmayabilir. ING Yatırım Menkul Değerler A.Ş. Araştırma ve Strateji Bölümü tarafından sadece bilgi amaçlı olarak hazırlanmış olan bu rapor, hiçbir şekilde bir yatırım önerisi veya herhangi bir yatırım aracının doğrudan alımına veya satımına dair bir teklif veya referans olarak alınmamalıdır. Geçmiş performans takip eden dönem için bir gösterge değildir. Bu raporda sunulan bilgilerin yayım tarihi itibarıyla yanlış/yanıltıcı olmamasına özen gösterilmiş olmasına karşın, ING Yatırım Menkul Değerler bilgilerin doğru ve tam olmasından sorumlu değildir. Bu raporda yer alan bilgiler herhangi bir uyarı yapılmadan değişebilir. ING Yatırım Menkul Değerler ve çalışanlarının bu raporda sunulan bilgilerin kullanılmasından kaynaklanabilecek doğrudan ve/veya dolaylı zararlardan ötürü sorumluluğu bulunmamaktadır. Raporun, telif ve diğer hakları saklıdır; herhangi bir amaçla ING Yatırım Menkul Değerlerin izni olmadan raporun tamamı veya bir kısmı başka bir yerde yeniden yayımlanamaz, dağıtılamaz.”

